

<夏期講習会日程>

年中児 [定員12名] ※講師2名で指導 ※全5日間10時間

1日目	2日目	3日目	4日目	模擬テスト
7/24(月)	7/27(木)	8/3(木)	8/7(月)	8/17(木)
5日間全て午前 10:00~12:00				
欠席者 補講日	8/10(木)			振替なし



※最終日は模擬テストを実施します。

年中児カリキュラム (以下の内容を4日間で学習します)

- ◆プリント学習⇒聞く記憶、見る記憶、数える、同数発見、数の多少、合わせた数、足りない数、同図形発見、重ね図形、切り抜き図形、図形合成、回転図形、欠所補完、系列完成、観覧車、同頭音、同尾音、しりとり、重さ比べ、積木の数、鏡、推理(ブラックボックス)、後ろから見た絵、季節、点図形、迷路など約40枚のプリントに取り組みます。
- ◆面接⇒挨拶の仕方、話し方、答え方を個別に指導。リズム打ち、昔話、お話作りにも取り組みます。
- ◆実技・集団行動⇒自己紹介、魚釣りゲーム、連想ゲーム、しりとりゲーム、合奏、合唱、動物模倣。
- ◆絵画⇒色塗り、ちぎり絵、課題画、工作 ◆体操⇒平均台、ボール運動、ケンパ、スキップ、マット運動
- ◆巧緻性⇒箸使い、紐結び(真結び・蝶結び)、パズル。
- ◆生活⇒毎回生活チェック表をつけて、授業態度やお子様の様子をお知らせします。

年長児 A・B 日程ともに [定員16名] ※講師3名で指導 ※全7日間14時間

	1日目	2日目	3日目	4日目	5日目	6日目	模擬テスト
A 日程	7/26(水)	7/29(土)	8/2(水)	8/5(土)	8/9(水)	8/19(土)	8/23(水)
B 日程	7/25(火)	7/28(金)	8/1(火)	8/4(金)	8/8(火)	8/18(金)	8/22(火)
講習6日間全て午後 1:00~3:00、模擬テスト日のみ午前 10:00~12:00							
欠席者 補講日	1日目・2日目分 7/31(月)		3日目・4日目分 8/10(木)		5日目・6日目分 8/21(月)		振替なし
3日間全て午後 1:00~3:00							

※最終日は模擬テストを実施します。

※講習会とお絵描き工作・体操教室を続けて受講される方はお弁当と水筒を持参して下さい。

年長児カリキュラム (以下の内容を6日間で学習します)

- ◆プリント学習⇒聞く記憶、見る記憶、数の聞き取り、同数・異数発見、積木の数、かくれた数、数の多少・分割・加減・合成、系列完成、観覧車、水面鏡、同図形・異図形発見、切り抜き図形、重さ比べ、図形・絵・線の合成、頭・尾・中音、しりとり、音の数、昔話、お話の順序、仲間外れ、動物の分類、知識、左右弁別、重ね・折り重ね・回転図形、上から見た絵、四方からの観察、鏡、釣り合い、はんこ、推理、置き換え、季節、位置、道徳、条件迷路、模写、点図形、抹消など約70枚のプリントに取り組みます。
- ◆面接・個別テスト⇒挨拶の仕方、話し方、答え方を個別に指導。昔話、数・仲間集めの諮問にも取り組みます。その様子を録音します。
- ◆集団行動⇒集団遊び・お片付けゲーム、なぞなぞゲーム、身体表現、楽器を使いながら合唱、短文作り。
- ◆巧緻性⇒運筆練習、箸使い、紐結び(真結び・蝶結び)、お弁当箱包み、巾着結び、エプロン・スモック着脱、はちまき結び。
- ◆生活⇒毎回生活チェック表をつけて、授業態度やお子様の様子をお知らせします。

お休みしても
安心!

＜夏期お絵描き工作・体操教室日程＞

実技は取り組むコツを知り、経験することが上達の近道です。

この講座では、手本を見せながらコツを知り、真似てみることで、「できた」という自信をつけることを目的としています。

年長児 [A日程・B日程ともに定員12名]

※講師2名で指導 ※全6日間9時間

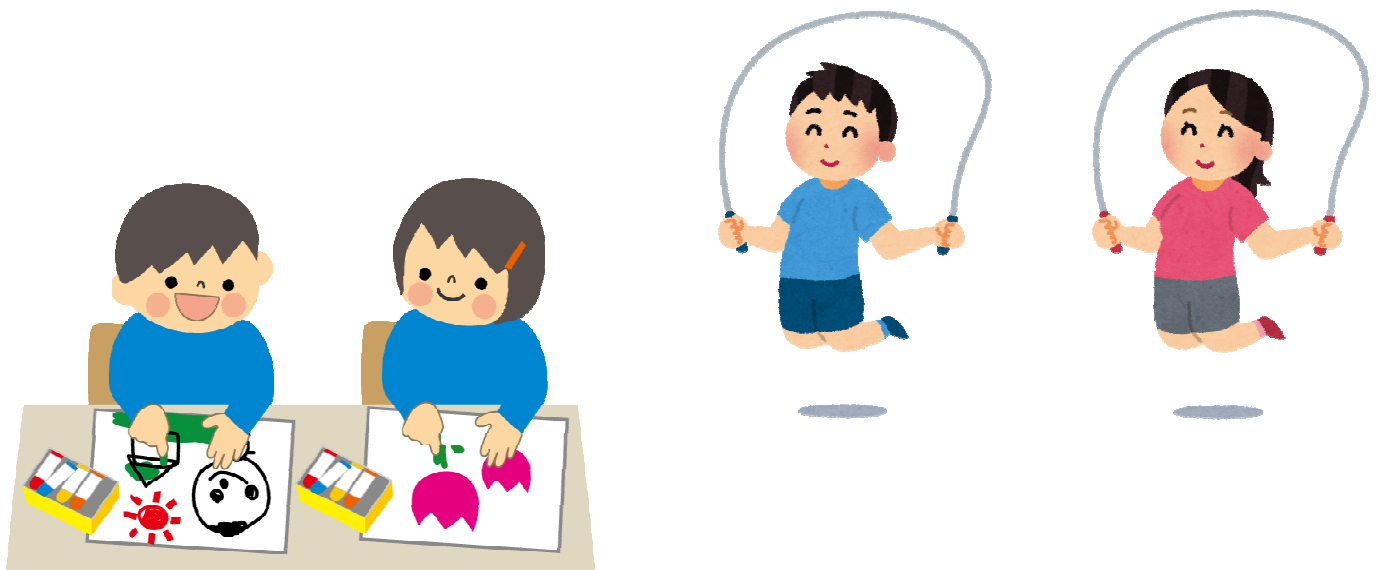
	1日目	2日目	3日目	4日目	5日目	6日目
A日程	7/26(水)	7/29(土)	8/2(水)	8/5(土)	8/9(水)	8/19(土)
B日程	7/25(火)	7/28(金)	8/1(火)	8/4(金)	8/8(火)	8/18(金)
6日間全て午前 10:30~12:00						
欠席者 補講日	1日目・2日目分 7/31(月)		3日目・4日目分 8/10(木)		5日目・6日目分 8/21(月)	
	----- 3日間全て午後 3:15~4:45					

お絵描き工作カリキュラム (以下の内容を6日間で指導します)

ちぎり絵(魚の模様・動物)、発展画(形を使って描く)、廃材を使って乗り物を作る、課題画(泳いでいる人・家族の絵)、輪つなぎ、色塗り(宇宙の乗り物)、お話の絵、折り紙(風船)、組み紙(ひまわり)、鉛筆画(乗り物)など12種類を指導。課題を的確に表現できるように指導します。

体操教室カリキュラム (以下の内容を6日間で指導します)

気をつけ、休め、三角座り、ラジオ体操、平均台、ゴム跳び、鉄棒(あご懸垂・前回り)、ドリブル、ボール投げ受け、的当て、両足跳び、縄跳び、マット(前転)、跳び箱、ケンパ、スキップ、ケンケン、ドンジャンケンなどを指導。上達のポイントを指導します。



<夏期志望校別トライアル個別>

[日 程]

平成29年7/24(月)～8/23(水)まで
※但し上記期間の7/30・8/6・8/20の日曜日と、
8/11(金)～8/16(水)は休校になります。

[時 間]

午前10時～午後4時スタートまでの1回90分授業。
併願受験される場合は志望校別に受講して頂けます。

授業後フォローの時間(30分)を設け、授業での様子を報告させていただきます。
また課題や家庭での取り組みについてアドバイスさせていただきます。



[内 容]

学校別の過去問題に取り組みます。プリントだけでなく全ての出題項目に取り組みます。出題傾向を知り、9月から始まる私立小直前ゼミ、天王寺小受験ゼミにお役立てください。

[コース設定]

附属天王寺小、追手門学院小、大阪聖母学院小、関西創価小、近畿大学附属小、賢明学院小、四條畷学園小、四天王寺小、城星学園小、城南学園小、はつしば学園小、帝塚山学院小に対応しています。

先生1名と生徒1名の完全個別形式で指導します。お子さんの準備段階が把握でき、今後の志望校対策が明確になります。

<夏期トライアル個別>

[日 程]

平成29年7/24(月)～8/23(水)まで
※但し上記期間の7/30・8/6・8/20の日曜日と、8/11(金)～8/16(水)は休校になります。

[時 間]

午前10時～午後5時スタートまでの1回60分授業。
希望により120分も可能です。

授業後フォローの時間(30分)を設け、授業での様子を報告させていただきます。
また課題や家庭での取り組みについてアドバイスさせていただきます。

[内 容]

個人向けにカリキュラムを組み立てます。希望された内容を含んでご用意致します。
面接練習、音楽リズム、巧緻性、躰、生活などの内容にも対応できます。

先生1名と生徒1名の完全個別形式で指導します。得意分野の更なる向上、弱点補強としてご活用下さい。

<各講座の受講費用>

夏期講習会

	在校生	一般生
年中児講習会	¥35,640—	¥39,960—
年長児講習会	¥51,840—	¥58,320—

※在校生のご紹介の方は在校生費用で受講して頂けます。

夏期お絵描き工作・体操教室

	在校生	一般生
年長児お絵描き工作・体操教室	¥19,440—	¥24,300—

※在校生のご紹介の方は在校生費用で受講して頂けます。

※講習会を受講される場合はお絵描き工作・体操教室に限り在校生費用で受講して頂けます。

夏期志望校別トライアル個別

年長児限定	在校生	一般生
1回	¥8,100—	¥9,720—

夏期トライアル個別

全年齢	在校生	一般生
1回	¥5,400—	¥6,480—

※費用は全て内税になっています。

※各種申込は定員になり次第、キャンセル待ちとなります。

ご了承下さい。

※夏期講習会、夏期お絵描き工作・体操教室の
申込締切期限は平成28年7月2日(土)とさせていただきます。

<受付方法>

①お電話か来室時にお申込み下さい。
※受付開始日はお電話でお申込み下さい。



②来室時に受講登録届出書の記入、捺印をお願いします。
一般生の方は郵送させていただきます。



③振込み依頼書を配布後、指定口座まで1週間以内に
費用をお振込み下さい。

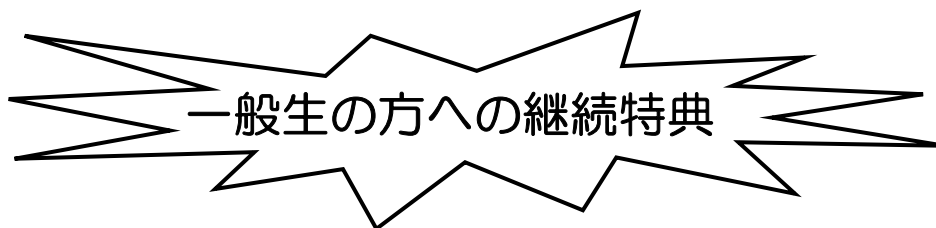


予 約 完 了

平成29年7月8日(土)以降のキャンセルは理由の如何を
問わず受けられませんのでご了承をお願いします。

<受付開始日>

こども英才在校生	平成29年5月31日(水)午前11時より
一般生	平成29年6月7日(水)午前11時より



お絵描き工作・体操教室以外のものを受講された方で、
引き続き9月より通常授業を受講希望される場合は、
一般生継続特典として入学金を5,000円割引させていただきます。